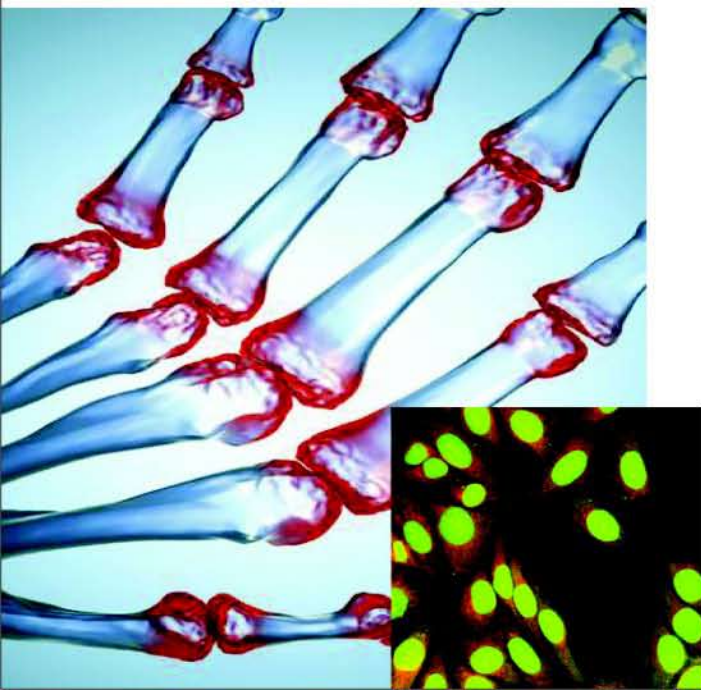


ARTRITIS REUMATOIDE

La Artritis Reumatoide es una enfermedad sistémica caracterizada por la afectación inflamatoria crónica de la membrana sinovial de las articulaciones.

Se considera esta enfermedad como un proceso autoinmune en el cual existe una respuesta inmunológica agresiva (auto-anticuerpos) dirigida predominantemente a la membrana sinovial que cubre la articulación, y ello da lugar a una reacción inflamatoria que se perpetúa y provoca la destrucción secundaria del cartílago y hueso articulares.



¿Qué origina esta enfermedad?

No se conoce la causa o causas exactas de la Artritis Reumatoide, parece claro que el origen de la misma es multifactorial, aceptándose que existen factores relacionados a su aparición y desarrollo, como son los factores genético-hereditarios, ciertas infecciones y el estrés emocional.

Los principales síntomas que caracterizan esta enfermedad son:

- Dolor articular crónico
- Inflamación y rigidez articular
- Disminución de la fuerza muscular
- Discapacidad física
- Deformidades articulares importantes

 **Artricenter**
Centro Médico de Enfermedades Reumáticas

(55) 1346-4000 

En México una de cada 100 personas padecen Artritis Reumatoide; su incidencia es mayor entre las mujeres respecto de los hombres, ya que por cada varón afectado existen tres mujeres con el padecimiento.

Esta enfermedad reumática puede aparecer desde etapas tempranas de la vida, mas frecuente entre los 20 y los 40 años de edad, y evoluciona de manera rápida y agresiva en la mayoría de los casos, siendo una de las consecuencias más frecuentes la discapacidad en edades reproductivas y laborales del individuo.

De estos pacientes un porcentaje importante llegará a tener un grado de incapacidad total si no llega a controlar adecuadamente su padecimiento, generando serios problemas económicos, en el ámbito familiar y personal.

FIBROMIALGIA



El síndrome fibromiálgico es un desorden reumático, no articular, caracterizado por dolor músculo esquelético crónico ampliamente distribuido, presencia de puntos anatómicos de sensibilidad específica y dolor (tender points), rigidez, fatiga y trastornos del sueño.

Desde 1992 la Organización Mundial de la Salud considera la Fibromialgia como un diagnóstico diferenciado y la clasifica entre los reumatismos de partes blandas; siendo esta enfermedad la causa más común de dolor osteomuscular generalizado.

Aspectos Generales

Se estima que la Fibromialgia afecta actualmente al 2.4% de la población mundial, siendo más frecuente en el sexo femenino con una relación mujer/varón de **10:1**, es decir, por cada varón que presente la enfermedad existen 10 mujeres afectadas.

No se conoce la causa o causas exactas de esta enfermedad, sin embargo varios estudios científicos bien fundamentados aportan información sobre los posibles mecanismos que operan en esta enfermedad, como son ciertas disfunciones de las vías del dolor del Sistema Nervioso Central, alteraciones de los ejes hormonales, estrés emocional, traumatismos, cambios neuroquímicos como el aumento de sustancia P (neuromodulador del dolor), entre otros.

Los principales síntomas que caracterizan esta enfermedad son:

- Dolor generalizado crónico
- Fatiga
- Rigidez matutina
- Trastornos del sueño
- Ansiedad y depresión
- Cefaleas y migraña (dolor de cabeza)
- Trastornos menstruales



¿Cómo se diagnostica la Fibromialgia?

El diagnóstico de la Fibromialgia es eminentemente clínico. No existen pruebas de Laboratorio o Imagenológicas que aseguren el diagnóstico de la misma, es por ello que una evaluación médica minuciosa y oportuna definirá dicho diagnóstico basándose en los siguientes criterios:

- Historia de dolor músculo esquelético generalizado y crónico (mayor a 3 meses)
- Presencia de dolor específico en 11 de los 18 puntos especiales (Tender Points)



 **Artricenter**
Centro Médico de Enfermedades Reumáticas

(55) 1346-4000 

OSTEOARTRITIS

La Osteoartritis es una patología degenerativa de las articulaciones caracterizada por la degradación del cartílago articular hialino.

Esta enfermedad no sólo afecta al cartílago, sino a toda la estructura articular, incluyendo el hueso subcondral, el tejido sinovial, la cápsula articular y los tejidos blandos periarticulares.



Una de sus características principales es su lenta progresión, de forma tal, que la pérdida de la integridad articular sólo puede detectarse al cabo de años de evolución.

Artricenter
Centro Médico de Enfermedades Reumáticas

(55) 1346-4000 

Aspectos Generales

Se ha estimado que 1 de cada 3 de los individuos mayores de 35 años presentan algún signo de artrosis, con una prevalencia que aumenta con la edad, siendo más frecuente en manos, rodillas y caderas.



Los principales síntomas que caracterizan esta enfermedad son:

- Dolor articular crónico
- Rigidez
- Deformidad articular
- Discapacidad funcional

¿Cuales son las causas de la Osteoartritis?

La osteoartritis puede ser iniciada por múltiples factores entre los que se incluyen:

- Factores genéticos, edad y raza
- Factores ambientales y ocupacionales
- Factores metabólicos
- Traumatismos

En México más de cinco millones de personas mayores de 50 años padecen osteoartritis, que está catalogada como la enfermedad reumática mas frecuente, afectando en estos momentos aproximadamente al 14% de la población general.

Así también es una de las enfermedades reumáticas más discapacitantes, que impide el desempeño de una vida con calidad y causa gastos personales, institucionales y familiares elevados.

