

## BRUNO CORZA

- 8% de descuento adicional a los descuentos que se tengan en las tiendas, acumulable a los precios rebajados y acumulables a meses sin intereses.
- Servicio de sastrería sin costo
- Este descuento no es acumulable con promociones tales como, segunda prenda a mitad de precio, 3x2, y no participan tiendas outlet.
- Para efectuar el beneficio del descuento, el interesado deberá identificarse con credencial administrativa o último recibo de pago acompañado de una identificación oficial en original y copia que lo acredite como empleado activo de la Secretaría de Gobernación y a su vez se le solicitará firmar el ticket de compra como control interno.
- Forma de pago: Efectivo o tarjeta de débito o crédito.

## SUCURSALES

AZCAPOTZALCO  
San Isidro Tecpatl No. 202  
Col. Fracc. Industrial San Antonio  
Del. Azcapotzalco  
México, D.F. C.P. 02760  
Teléfono 5352 0739  
Correo Electrónico: [Azcapotzalco@brunocorza.com](mailto:Azcapotzalco@brunocorza.com)

CENTRO  
5 de Mayo Esq. Filomeno Mata (Gante) No. 11 L-C  
Col. Centro  
Del. Cuauhtémoc  
México, D.F. C.P. 06000  
Teléfono 5512 1055  
Correo Electrónico: [dfcentro@brunocorza.com](mailto:dfcentro@brunocorza.com)

CHEDRAUI POLANCO  
Blvd. M. de Cervantes Saavedra No. 397 L-29  
Col. Irrigación  
Del. Miguel Hidalgo  
México, D.F. C.P. 11579  
Teléfono 5580 2605  
Correo Electrónico: [polanco@brunocorza.com](mailto:polanco@brunocorza.com)

GALERIAS COAPA  
Calzada del Hueso No. 519 L-369  
Col. Residencial Acoxta  
Del. Tlalpan  
México, D.F. C.P. 14300  
Teléfono 5677 1077  
Correo Electrónico: [galeriascoapa@brunocorza.com](mailto:galeriascoapa@brunocorza.com)

# BRUNO CORZA

## GALERIAS INSURGENTES

Parroquia No. 179 L-356  
Col. Del Valle  
Del. Benito Juárez  
México, D.F. C.P. 03100  
Teléfono 5627 9133  
Correo Electrónico: [galeriasinsurgentes@brunocorza.com](mailto:galeriasinsurgentes@brunocorza.com)

## GALERIAS PLAZA DE LAS ESTRELLAS

Melchor Ocampo No. 193 L-12  
Col. Verónica Anzures  
Del. Miguel Hidalgo  
México, D.F. C.P. 11300  
Teléfono 5260 8209  
Correo Electrónico: [galeriasestrella@brunocorza.com](mailto:galeriasestrella@brunocorza.com)

## JARDIN NEZA

Av. Bordo de Xochiaca No. 3 I-12<sup>a</sup>  
Col. Ciudad Jardín Bicentenario  
Nezahualcóyotl  
Estado de México C.P. 57250  
Teléfono 1558 4186  
Correo Electrónico: [jardinneza@brunocorza.com](mailto:jardinneza@brunocorza.com)

## MUNDO E

Bld. M.A. Camacho No. 1007 L-48B  
Col. San Lucas Tepetlaco  
Tlalnepantla  
Estado de México C.P. 54055  
Teléfono 5366 9430  
Correo Electrónico: [mundoe@brunocorza.com](mailto:mundoe@brunocorza.com)

## PARQUE LINDAVISTA

Colector 13 No. 280 L-203  
Col. Lindavista  
Del. Gustavo A. Madero  
México, D.F. C.P. 07300  
Teléfono 5119 9937  
Correo Electrónico: [parquelindavista@brunocorza.com](mailto:parquelindavista@brunocorza.com)

## PARQUE TEZONTLE

Av. Canal de Tezontle No. 1512 L-269  
Col. Alfonso Ortiz Tirado  
Del. Iztapalapa  
México, D.F. C.P. 09020  
Teléfono 9129 0015  
Correo Electrónico: [parquetezontle@brunocorza.com](mailto:parquetezontle@brunocorza.com)

## PERINORTE

Hda. de Sierra Vieja No. 2 L-14-15  
Col. Hacienda del Parque  
Cuautitlán Izcalli  
Estado de México C.P. 54769  
Teléfono 5893 9486  
Correo Electrónico: [perinorte@brunocorza.com](mailto:perinorte@brunocorza.com)

# BRUNO CORZA

## PLAZA INN

Insurgentes Sur No. 1971 L-260C  
Col. Guadalupe Inn  
Del. Álvaro Obregón  
México, D.F. C.P. 01020  
Teléfono 5661 5302  
Correo Electrónico: [plazainn@brunocorza.com](mailto:plazainn@brunocorza.com)

## PLAZA SATELITE

Centro Comercial No. 2251 L-F203  
Col. Ciudad Satélite  
México, D.F. C.P. 53100  
Teléfono 5562 5505  
Correo Electrónico: [plazasatelite@brunocorza.com](mailto:plazasatelite@brunocorza.com)

## PLAZA SENDERO IXTAPALUCA

Carr. Fed. México-Cuautla No. 1 L-24D  
Col. Santa Bárbara Ixtapaluca  
Estado de México C.P. 56538  
Teléfono 2596 7206  
Correo Electrónico: [ixtapaluca@brunocorza.com](mailto:ixtapaluca@brunocorza.com)

## VIA GUSTAVO BAZ PRADA

Vía Gustavo Baz No. 298-D  
Col. San Jerónimo Tepetlalcálco  
Tlalnepantla  
Estado de México, C.P. 54090  
Teléfono 2628 2354  
Correo Electrónico: [bc\\_gustavobaz@brunocorza.com](mailto:bc_gustavobaz@brunocorza.com)

## GUADALAJARA

GRAN PLAZA  
Av. Vallarta No. 3959 L-B-01  
Col. Don Bosco Vallarta  
Zapopan, Jal. C.P. 45049  
Teléfono 01 (33) 3122 6180  
Correo Electrónico: [gdlgranplaza@brunocorza.com](mailto:gdlgranplaza@brunocorza.com)

## CHEDRAUI

Av. Río Nilo No. 7540 L-29  
Col. Villas Oriente  
Tonalá, Guadalajara, Jal. C.P. 44840  
Teléfono 01 (33) 3680 0620  
Correo Electrónico: [gdlur@brunocorza.com](mailto:gdlur@brunocorza.com)

## LEON

PLAZA MAYOR  
Blvd. Juan Alfonso De Torres No. 2002  
Poniente L-1402  
Col. Valle del Campestre  
León, Guanajuato C.P. 37150  
Teléfono 01 (477) 718 7415  
Correo Electrónico: [leonplazamayor@brunocorza.com](mailto:leonplazamayor@brunocorza.com)

## CENTRO

Adolfo López Mateos No. 2518 L-95  
Col. Jardines de Jerez  
León, Guanajuato C.P. 37530  
Teléfono 01 (477) 771 9020  
Correo Electrónico: [leocentromax@brunocorza.com](mailto:leocentromax@brunocorza.com)

# BRUNO CORZA

MONTERREY  
GALERIAS MONTERREY  
Insurgentes No. 2500 L-W 548  
Col. Vista Hermosa  
Monterrey, N.L. C.P. 64620  
Teléfono 01 (81) 1453 0187  
Correo Electrónico: [mtygalerias@brunocorza.com](mailto:mtygalerias@brunocorza.com)

PACHUCA  
PLAZA BELLA  
Revolución No. 1307 L-21 al 24 Zona A  
Zona A Int. Plaza Bella  
Col. Periodistas  
Pachuca Hgo. C.P. 42060  
Teléfono 01 (771) 71 479 87 / 811 80  
Correo Electrónico: [pachuca@brunocorza.com](mailto:pachuca@brunocorza.com)

PUEBLA  
PLAZA DORADA  
Blvd. Héroes del 5 de Mayo No. 3126 L-28ª  
Col. Ladrillera de Benítez  
Puebla, Pue. C.P. 72530  
Teléfono 01 (222) 237 8068  
Correo Electrónico: [puebladorada@brunocorza.com](mailto:puebladorada@brunocorza.com)

PLAZA SAN PEDRO  
Blvd. Norte No. 2210 L-33  
Col. Fracc. Las Hadas  
Puebla, Pue. C.P. 72070  
Teléfono 01 (222) 231 5474  
Correo Electrónico: [pueblasanpedro@brunocorza.com](mailto:pueblasanpedro@brunocorza.com)

PLAZA ANGELOPOLIS  
Blvd. Del Niño Poblano No. 2510 L- 225 y 226  
Col. Concepción la Cruz  
Puebla, Pue. C.P. 72450  
Teléfono 01 (222) 225 1394  
Correo Electrónico: [pueblaangelopolis@brunocorza.com](mailto:pueblaangelopolis@brunocorza.com)

CENTRO  
Av. 2 oriente No. 13  
Col. Centro Histórico  
Puebla, Pue. C.P. 72000  
Teléfono 01 (222) 232 1057  
Correo Electrónico: [pueblacentro@brunocorza.com](mailto:pueblacentro@brunocorza.com)

QUERETARO  
PLAZA DE LAS AMERICAS  
Av. Constituyentes No. 183 L-165, 171, 175, 260, 262  
Col. Carretas  
Santiago de Querétaro C.P. 76050  
Teléfono 01 (44) 2248 4203  
Correo Electrónico: [groamericas@brunocorza.com](mailto:groamericas@brunocorza.com)

SAN LUIS POTOSI  
PLAZA EL DORADO  
Av. Nereo Rodríguez Barragán No. 450 L-E27  
Col. Del Valle  
San Luis Potosí, S.L.P. C.P. 78269

# BRUNO CORZA

Teléfono 01 (444) 813 2316 / 1323 86  
Correo Electrónico: [slpdorado@brunocorza.com](mailto:slpdorado@brunocorza.com)

TOLUCA  
CENTRO  
Av. Hidalgo Pte. No. 305  
Col. Centro  
Toluca de Lerdo  
Estado de México C.P. 50000  
Teléfono 01 (722) 214 2015  
Correo Electrónico: [tolucacentro@brunocorza.com](mailto:tolucacentro@brunocorza.com)

GRAN PLAZA  
Av. Juárez Sur No. 211 L-6  
Teléfono 01 (722) 215 0805  
Correo Electrónico: [tolucaplaza@brunocorza.com](mailto:tolucaplaza@brunocorza.com)

OAXACA  
PLAZA DEL VALLE  
Av. Universidad No. 139 L-C1  
Centro Comercial del Valle  
Ex Hacienda de Candiani  
Oaxaca de Juárez, Oax. C.P. 68130  
Teléfono 01 (951) 144 8634  
Correo Electrónico: [oaxaca@brunocorza.com](mailto:oaxaca@brunocorza.com)

**Contacto:** Leticia Martínez Bautista  
E-mail: [lmartinez@brunocorza.com](mailto:lmartinez@brunocorza.com)  
Tel. 5362 0031 Ext. 141  
[www.brunocorza.com](http://www.brunocorza.com)

# BRUNO CORZA

1991



Febrero 2015

BRUNO CORZA  
TREND

Traje



- Bolsa aletilla
- Bolsa cartera
- Dos botones
- Ojal simulado
- Chapeta
- Bies en contraste
- Pespunte interno
- Bolsa de vivos

BRUNO CORZA  
BLUE

Traje

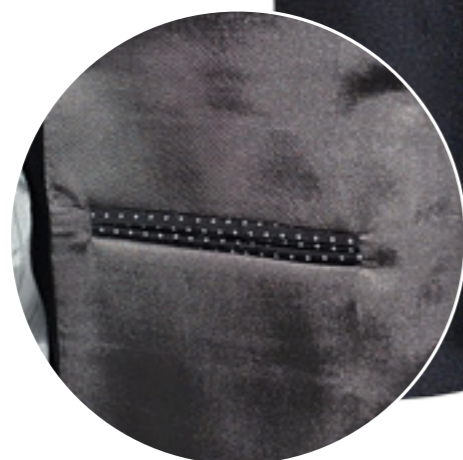
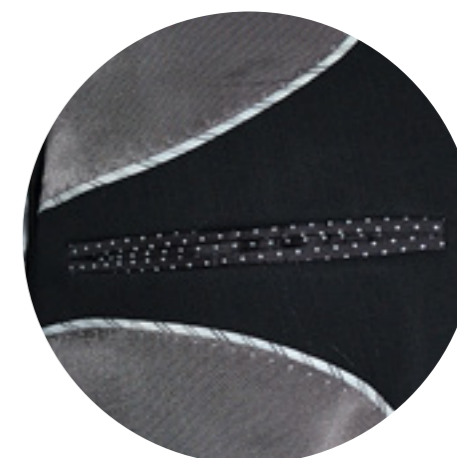


- Bolsa aletilla
- Bolsa cartera
- Dos botones
- Ojal simulado
- Chapeta
- Bies en contraste
- Pespunte interno
- Bolsa cigarrera
- Bolsa de vivos
- Bolsa de vivos con paloma



BRUNO CORZA  
BLUE

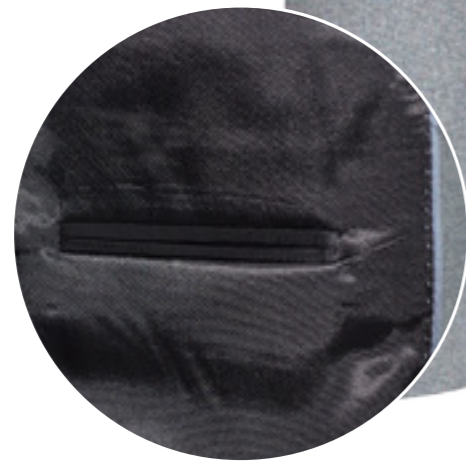
Traje



- Bolsa aletilla
- Bolsa cartera
- Dos botones
- Ojal simulado
- Chapeta
- Bies en contraste
- Pespunte interno
- Bolsa cigarrera
- Bolsa de vivos
- Bolsa de vivos con paloma



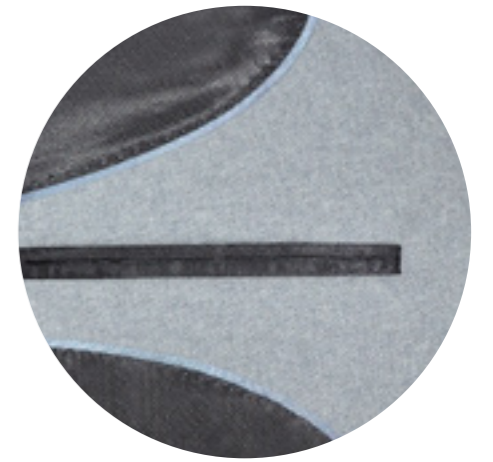
Traje



- Bolsa aletilla
- Bolsa cartera
- Dos botones
- Ojal simulado
- Chapeta
- Bies en contraste
- Pespunte interno
- Bolsa cigarrera
- Bolsa de vivos
- Bolsa de vivos con paloma



Traje



- Bolsa aletilla
- Bolsa cartera
- Dos botones
- Ojal simulado
- Chapeta
- Bies en contraste
- Pespunte interno
- Bolsa de vivos
- Bolsa de vivos con paloma
- Forro en contraste



Traje



- Bolsa aletilla
- Bolsa cartera
- Dos botones
- Ojal simulado
- Chapeta
- Bies en contraste
- Pespunte interno
- Bolsa cigarrera
- Bolsa de vivos
- Bolsa de vivos con paloma



Traje



- Bolsa aletilla
- Bolsa cartera
- Dos botones
- Ojal simulado
- Chapeta
- Bies en contraste
- Pespunte interno
- Bolsa cigarrera
- Bolsa de vivos



Traje



- Bolsa aletilla
- Bolsa cartera
- Dos botones
- Ojal simulado
- Chapeta
- Bies en contraste
- Pespunte interno
- Bolsa cigarrera
- Bolsa de vivos
- Bolsa de vivos con paloma



Traje



- Bolsa aletilla
- Bolsa cartera
- Dos botones
- Ojal simulado
- Chapeta
- Bies en contraste
- Pespunte interno
- Bolsa cigarrera
- Bolsa de vivos
- Bolsa de vivos con paloma



Traje

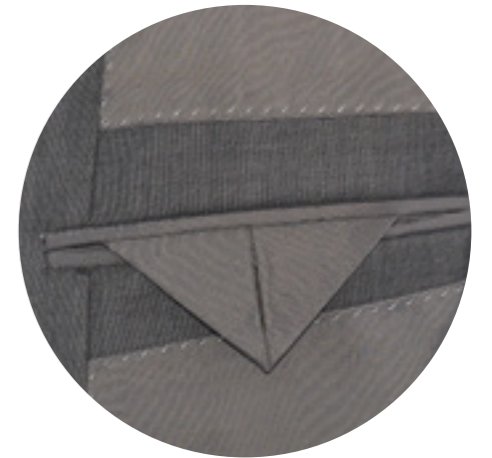


- Bolsa aletilla
- Bolsa cartera
- Dos botones
- Ojal simulado
- Chapeta
- Bies en contraste
- Pespunte interno
- Bolsa cigarrera
- Bolsa de vivos





Traje



- Bolsa aletilla
- Bolsa cartera
- Dos botones
- Ojal simulado
- Chapeta
- Bies en contraste
- Pespunte interno
- Bolsa cigarrera
- Bolsa de vivos
- Bolsa de vivos con paloma



Traje



- Bolsa aletilla
- Bolsa cartera
- Dos botones
- Ojal simulado
- Chapeta
- Bies en contraste
- Pespunte interno
- Bolsa de vivos
- Bolsa de vivos con paloma



Traje



- Bolsa aletilla
- Bolsa cartera
- Dos botones
- Ojal simulado
- Chapeta
- Bies en contraste
- Pespunte interno
- Bolsa cigarrera
- Bolsa de vivos
- Bolsa de vivos con paloma

BRUNO CORZA  
BLUE

Saco



- Bolsa aletilla
- Bolsa cartera
- Dos botones
- Ojal simulado
- Chapeta
- Bies en contraste
- Bolsa cigarrera
- Bolsa de vivos
- Bolsa de vivos con paloma

BRUNO CORZA  
BLUE

Saco



- Bolsa aletilla
- Bolsa cartera
- Dos botones
- Ojal simulado
- Chapeta
- Bies en contraste
- Bolsa cigarrera
- Bolsa de vivos
- Bolsa de vivos con paloma

BRUNO CORZA  
BLUE

Saco



- Bolsa aletilla
- Bolsa parche
- Dos botones
- Ojal simulado
- Bies en contraste
- Bolsa cigarrera
- Bolsa de vivos
- Bolsa de vivos con paloma

BRUNO CORZA  
BLUE

Saco



- Bolsa aletilla
- Bolsa parche
- Dos botones
- Ojal simulado
- Bies en contraste
- Bolsa cigarrera
- Bolsa de vivos
- Bolsa de vivos con paloma

BRUNO CORZA  
BLUE

Saco

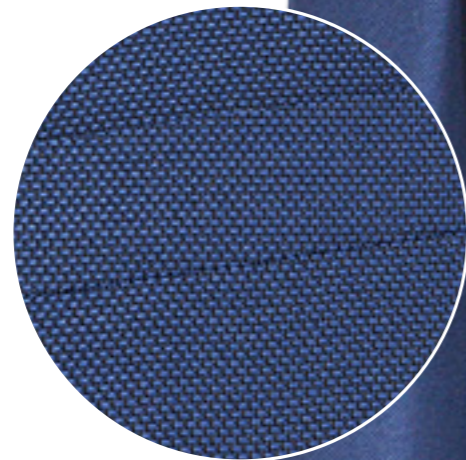


- Bolsa aletilla
- Bolsa parche
- Dos botones
- Ojal simulado
- Bies en contraste
- Bolsa cigarrera
- Bolsa de vivos
- Bolsa de vivos con paloma



BRUNO CORZA  
BLUE

Saco



- Bolsa aletilla
- Bolsa cartera
- Dos botones
- Ojal simulado
- Bies en contraste
- Bolsa cigarrera
- Bolsa de vivos
- Bolsa de vivos con paloma
- Forro en contraste

BRUNO CORZA  
BLUE

## Saco



- Bolsa aletilla
- Bolsa cartera
- Dos botones
- Ojal simulado
- Parches
- Bies en contraste
- Bolsa cigarrera
- Bolsa de vivos
- Bolsa de vivos con paloma
- Forro en contraste



BRUNO CORZA  
BLUE

## Saco



- Bolsa aletilla
- Bolsa cartera
- Dos botones
- Ojal simulado
- Parches
- Bies en contraste
- Pespunte interno
- Bolsa cigarrera
- Bolsa de vivos
- Bolsa de vivos con paloma
- Forro en contraste



BRUNO CORZA  
BLUE

## Saco



- Bolsa aletilla
- Bolsa cartera
- Dos botones
- Ojal simulado
- Bies en contraste
- Pespunte interno
- Bolsa cigarrera
- Bolsa de vivos
- Bolsa de vivos con paloma
- Forro en contraste

BRUNO CORZA  
BLUE

## Saco



- Bolsa aletilla
- Bolsa cartera
- Dos botones
- Ojal simulado
- Bies en contraste
- Pespunte interno
- Bolsa cigarrera
- Bolsa de vivos
- Bolsa de vivos con paloma
- Forro en contraste



¡Gracias por tu atención!



BRUNO CORZA

[www.brunocorza.com](http://www.brunocorza.com)

BUSINESS  
— *Class* —





# BRUNO CORZA

Fundada en 1991, **Grupo Fabril de la Moda** es una empresa 100% mexicana que forma parte de un grupo de empresas textiles y de la confección. Somos líderes en la fabricación de trajes, sacos y pantalones para caballeros a través de la marca **Bruno Corza**.

Estamos respaldados por dos de las más importantes empresas fabricantes de casimires, *San Idelfonso Fabrica de Tejidos de Lana S.A. de C.V.* y *Novalan S.A. de C.V.*, quienes fabrican nuestros casimires con los mas altos estándares de calidad.

Nuestras fábricas de casimires cuentan con más de 100 años de experiencia en el mercado y están equipadas con la más alta tecnología.

Para servirle, contamos con 33 tiendas ubicadas en los mejores centros comerciales del D.F. y del interior de la república.

Le agradecemos la oportunidad de presentarle nuestra oferta de productos y servicios y esperamos poder trabajar juntos en un futuro cercano.

*Reciba un afectuoso saludo.*



Sra. Martha Pedraza  
Dirección General

# PLATINUM

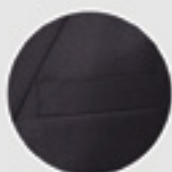
- Seda lana
- Súper 120
- Slim Fit
- Comfort

Uso recomendado  
**Cada ocho días**

BUSINESS  
*Class*



OXFORD



NEGRO



MARINO

BRUNO CORZA  
PLATINUM

# CARACTERÍSTICAS

- Bolsa con vivos
- Bolsa plumera
- Bies en contraste

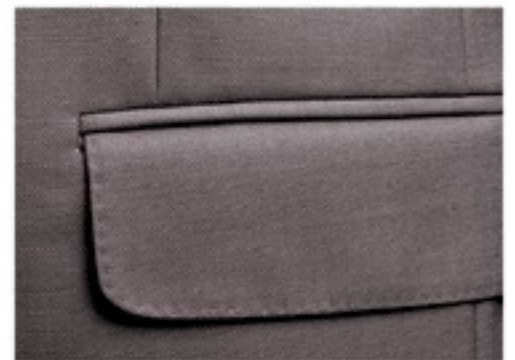


- Pespunte interno
- Bolsa cigarrera

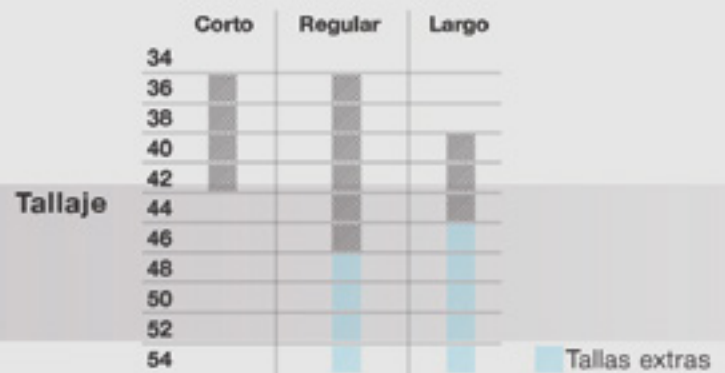
- Botón en cascada
- Con o sin ojal simulado



- 2 botones
- Pespunte en solapa
- Bolsa aletilla



- Chapeta
- Bolsa de vivos con paloma
- Bolsa cartera con pespunte



# GOLD

- Súper 100  
Slim Fit  
Comfort

Uso recomendado  
**Cada ocho días**

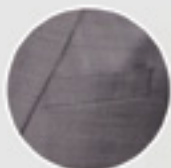
BUSINESS  
*Class*



NEGRO



GRIS



OXFORD



MARINO

BRUNO CORZA  
GOLD

# CARACTERÍSTICAS

- Bolsa delantera
- Bolsa trasera

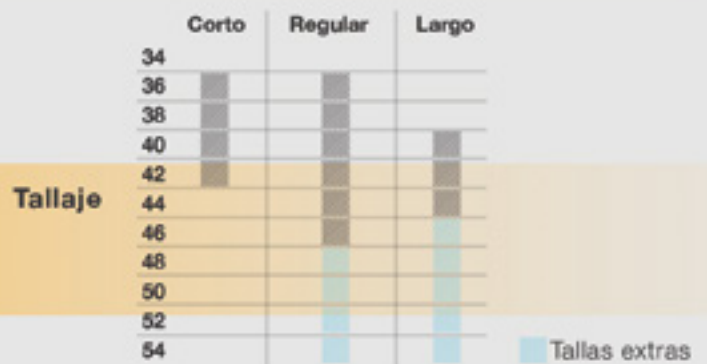


- 2 botones
- Bolsa aletilla



- Bies en contraste
- Pespunte interno
- Bolsa de vivos con paloma (vista de botón)

- Bolsa cartera
- Botón en cascada o en línea
- Con o sin ojal simulado



BLUE

**100% lana**

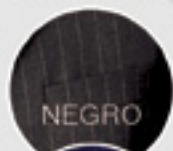
Slim Fit  
Comfort

Uso recomendado  
**Cada tercer día**

BUSINESS  
*— Class —*



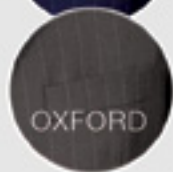
RAYA DE GIS



NEGRO

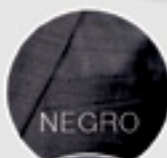


MARINO

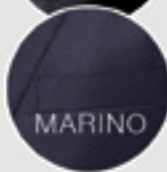


OXFORD

LISO



NEGRO



MARINO

OXFORD

BRUNO CORZA  
BLUE

# CARACTERÍSTICAS

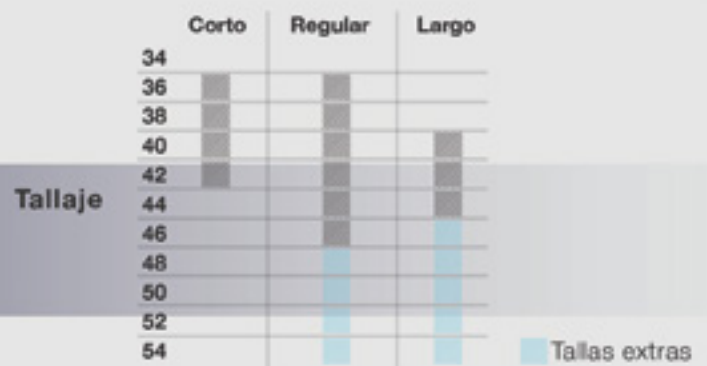
- Bolsa delantera
- Bolsa trasera

- Botón en cascada o en línea
- Con o sin ojal simulado



- 2 botones

- Chapeta
- Bolsa de vivos con paloma
- Bolsa aletilla



BLUE

## Poliéster lana

Slim Fit  
Comfort

Uso recomendado  
Diario

BUSINESS  
—Class—



LISO



OXFORD

RAYA DE GIS



NEGRO



NEGRO



MARINO



OXFORD

MARINO

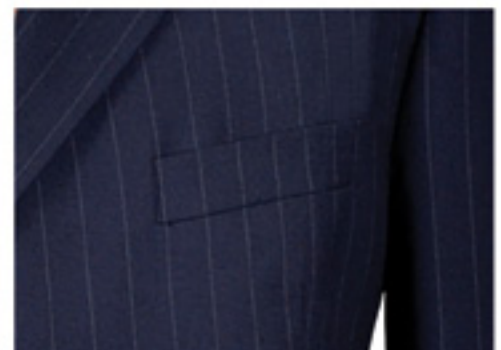
BRUNO CORZA  
BLUE



# CARACTERÍSTICAS

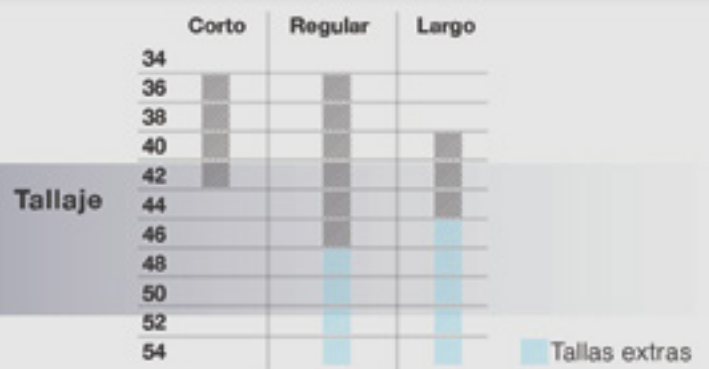
- Bolsa delantera
- Bolsa trasera

- Botón en cascada o en línea
- Con o sin ojal simulado



• 2 botones

- Chapeta
- Bolsa de vivos con paloma
- Bolsa aletilla



## TREND

- Poliéster viscosa
- Poliéster rayón
- Slim Fit
- Comfort

Uso recomendado  
**Diario**

BUSINESS  
— *Class* —



OXFORD

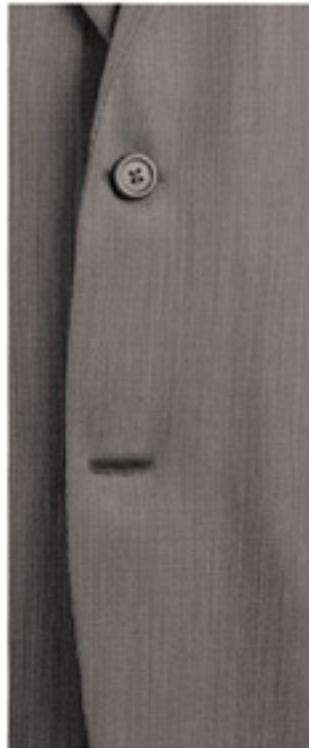
BRUNO CORZA  
TREND

# CARACTERÍSTICAS

- Bolsa delantera
- Bolsa trasera

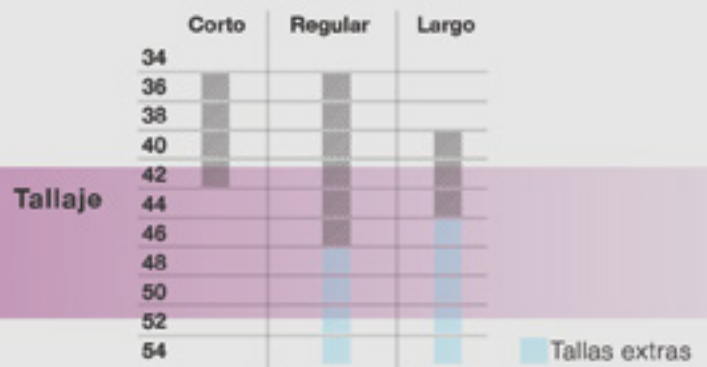
- Chapeta
- Bolsa con vivos
- Pespunte interno

- Bies en contraste



- 2 botones

- Botón en línea o cascada
- Con o sin ojal simulado
- Bolsa cartera



# CAMISA

Uso recomendado  
Cada tercer día

BUSINESS  
— *Class* —



# PALETA DE COLOR



Blanco



Azul Medio



Lila



Gris



Negro

Tallaje

Cuello	14.5	15	15.5	16	16.5	17	17.5	18	18.5	19	19.5	20	20.5	21
Manga	2-3	2-3	2-3 4-5	2-3 4-5	2-3 4-5	2-3 4-5	2-3 4-5	2-3 4-5	2-3 4-5	2-3 4-5	2-3 4-5	2-3 4-5	2-3 4-5	2-3 4-5

Tallas extras

# PANTALÓN

- 100% lana
  - Poliéster lana
  - Poliéster viscosa
- Slim Fit  
Comfort

Uso recomendado  
**Cada tercer día**



BUSINESS  
— *Class* —

# CARACTERÍSTICAS



- Bolsa trasera
- Bolsa delantera
- Medio forro interior a la rodilla



Tallaje

30 32 34 36 38 39 40 41 42 43 44 45 46 47 48

■ Tallas extras

# CORBATA

- Seda
- Microfibra
- Slim Fit
- Comfort

Uso recomendado  
**Cada tercer día**

BUSINESS  
— *Class* —





## PALETA DE COLOR



## Ciudad de México y Área Metropolitana

- **Azcapotzalco**, San Isidro Tecapatl 202, Tel. 5352 0739
- **Centro**, 5 de mayo esq. Filomeno Mata (Gante), Tel. 5512 1055
- **Chedraui Polanco**, local 29, Tel. 5580 2605
- **Del Valle**, Insurgentes Sur 662 frente a WTC, Tel. 5682 1990
- **Galerías Coapa**, local 369, Tel. 5677 1077
- **Galerías Insurgentes**, local 356, Tel. 5627 9133
- **Galerías Plaza de las Estrellas**, local 12, Tel. 5260 8209
- **Jardín Neza**, local 12A, Tel. 1558 4186
- **Mundo e**, local 48-B PB, Tel. 5366 9430
- **Parque Lindavista**, PB local 02, Tel. 5119 9937
- **Parque Tezontle**, local 269, Tel. 9129 0015
- **Galerías Perinorte**, local G226, Tel. 5893 9486
- **Plaza Inn**, local 260C, Tel. 5661 5302
- **Plaza Satélite**, local F-203, Tel. 5562 5505
- **Plaza Sendero Ixtapaluca**, local 24, D, Tel. 2596 7206
- **Vía Gustavo Baz Prada** 298 D, Tel. 2628 2354
- **Outlet Vallejo**, Calzada Vallejo 1149 locales 10, 12, 14, 15, Tel. 5368 8664

## Interior de la República

### Guadalajara

- **Gran Plaza**, Av. Vallarta 3959 local B-01, Tel. 01 333 122 61 80
- **Chedraui**, Lomas Av. Río Nilo 7540 local 29, Tel. 01 333 680 06 20

### León

- **Plaza Mayor**, Blvd. Juan Alonso de Torres 2002 local 1402, 014 777 187 415
- **Centro Max**, Bajío Adolfo López Mateos 2518 local 95, Tel. 014 777 719 020

### Monterrey

- **Galerías Monterrey**, Insurgentes 2500 local W548, Tel. 018 114 530 187

### Pachuca

- **Plaza Bella**, Revolución 1307 local 21 a 24 zona A, Tel. 01 771 714 79 87

### Puebla

- **Plaza Dorada**, local 28-A, 01 222 2378 068
- **Plaza San Pedro**, local 33 y 45, Tel. 01 222 2315 474
- **Plaza Angelópolis**, local 225 y 226, 01 222 225 1394
- **Centro**, 2 Oriente N.13, Tel. 01 222 2321 057

### Querétaro

- **Plaza de las Américas**, Av. Constituyentes 183 locales 165, 171, 175, 260 y 262, Tel. 01 44 224 84 203

### San Luis Potosí

- **Plaza El Dorado**, Av. Nereo Rodríguez Barragán 450 local E27, Tel. 01 444 81 32 316

### Toluca

- **Centro**, Av. Hidalgo Pte. N.305 esq. Villada, Tel. 01 722 21 42 015
- **Grand Plaza**, Av. Juárez Sur 211 local 6, Tel. 01 333 12 26 180

### Oaxaca

- **Plaza del Valle**, Av. Universidad 139 local C1 Ex Hacienda de Candían, Tel. 01 95 114 48 634

### Outlet

- **Plaza Loreto**, Calz. Ignacio Zaragoza 266 local 5, 6 y 7, Col. Vicente Budib, Puebla. Tel. 01 222 23 69 390



# BRUNO CORZA